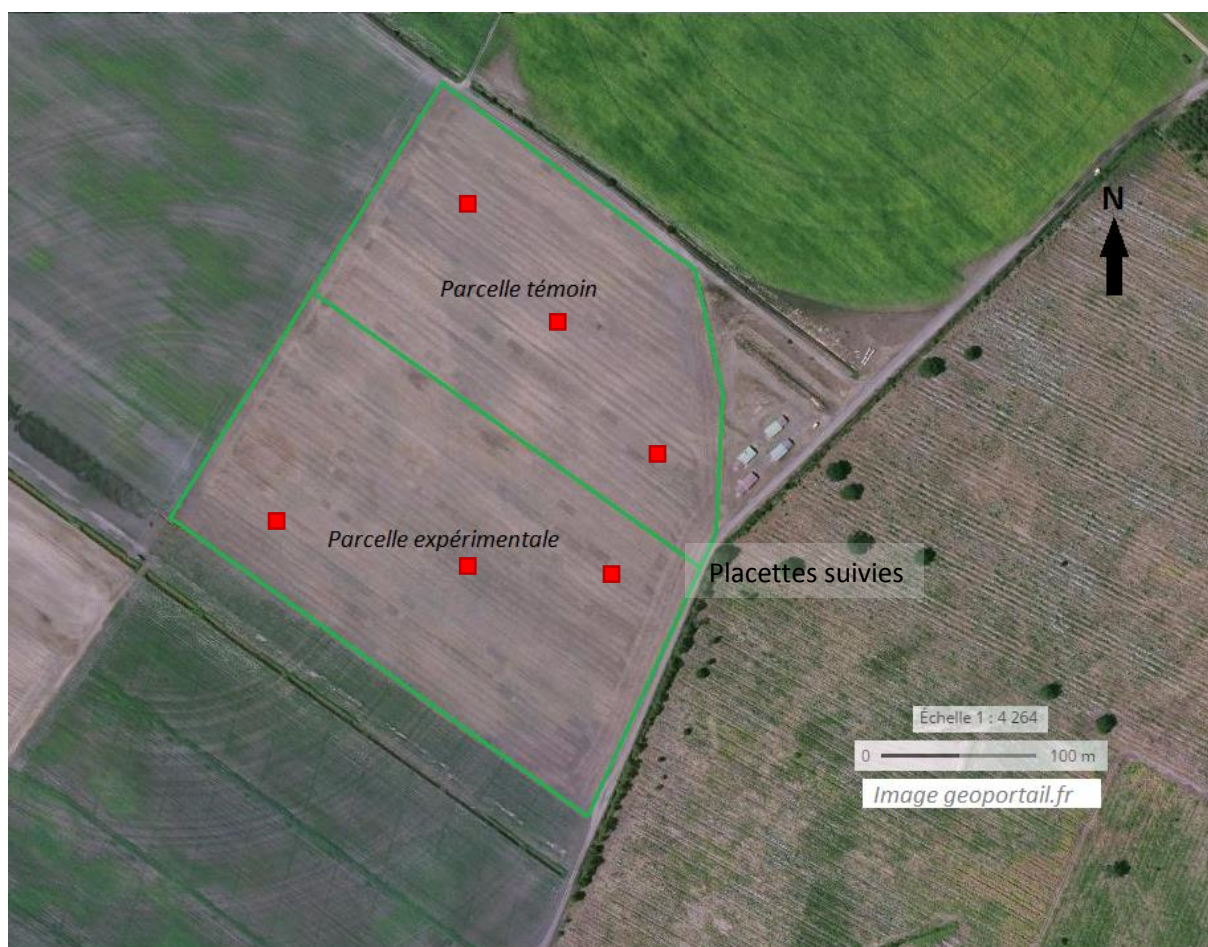


Protocole de l'estimation du développement du couvert végétal

Dans ce cas, le modèle utilisé est celui proposé par la Chambre Régionale d'Agriculture (CRA) de Poitou-Charentes, le modèle MERCI (Méthode d'estimation des Eléments Restitués par les Cultures Intermédiaires).

Le suivi est réalisé une à deux fois par an, le plus proche possible de la destruction du couvert végétal. Sur chacune des parcelles suivies, l'estimation est réalisée sur 3 placettes de 1m² chacune, réparties dans la parcelle de façon à être représentatives de l'ensemble.



Pour chacune des placettes, la méthode est la suivante :

- Prélever l'ensemble de la végétation sur la placette sans l'arracher
- Peser séparément chaque espèce prélevée

Pour chaque parcelle, il s'agit ensuite de remplir la feuille de calcul proposée par la CRA Poitou-Charentes.