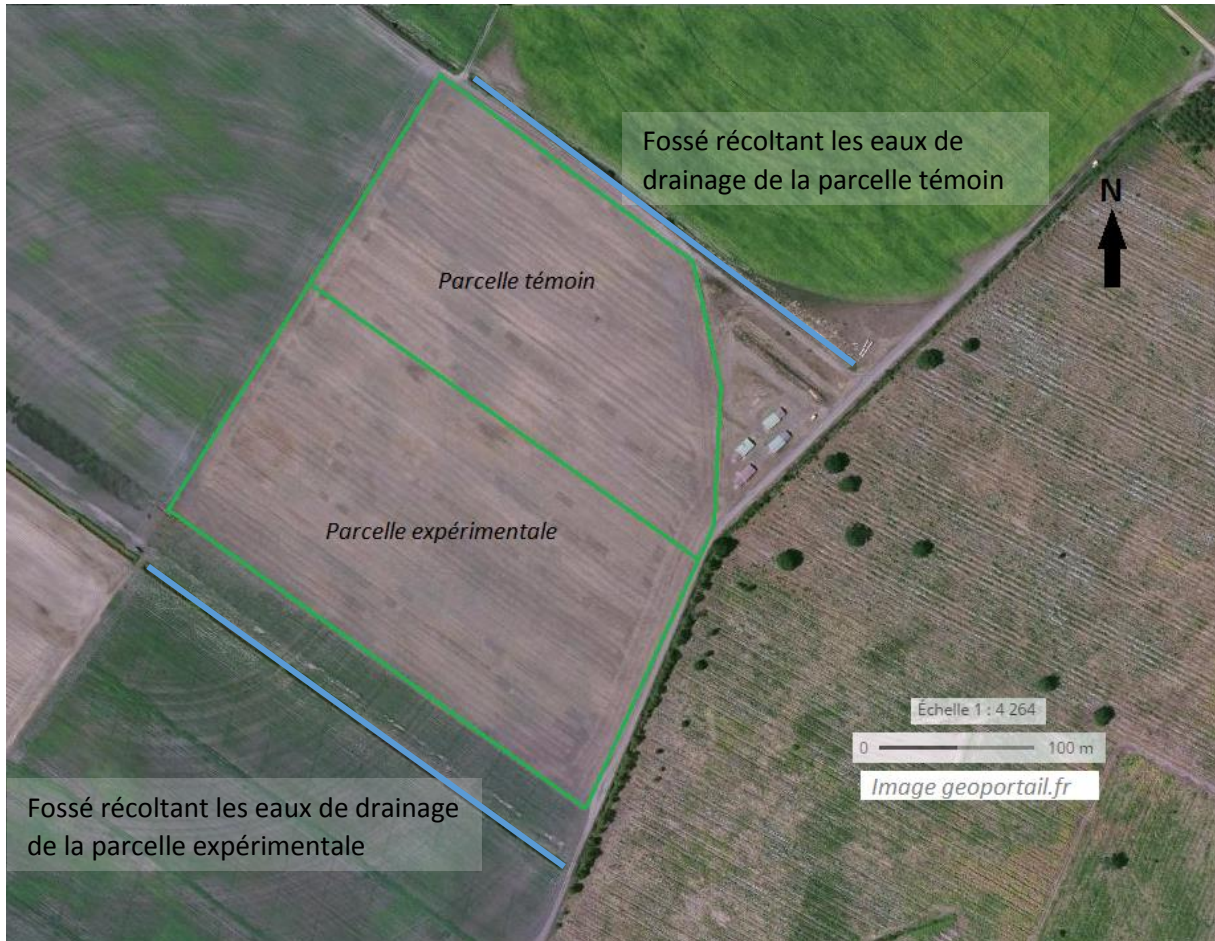


Protocole de l'analyse de l'eau

La parcelle choisie pour l'essai est bordée de deux fossés collecteurs des drains. La séparation entre la parcelle témoin et la parcelle expérimentale perpendiculairement au drainage afin de séparer l'eau de drainage de chacune des parcelles :



Pour chaque parcelle, l'eau est récoltée directement en sortie des drains, dès que le niveau de l'eau le permet. Un prélèvement de 200 mL est effectué pour chaque drain, sur 5 drains pour chaque parcelle. Ces 5 échantillons sont mélangés, les mesures sont réalisées sur chacun de ces mélanges.

Deux mesures sont effectuées :

- Mesure du pH grâce à du papier pH prévu pour les milieux colorés ou troubles
- Mesures des taux de nitrates et de nitrites grâce à des bandelettes test. Les nitrites perturbant de dosages des nitrates, il est important de vérifier que leur concentration est faible.